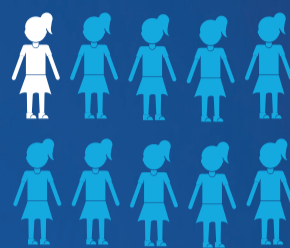


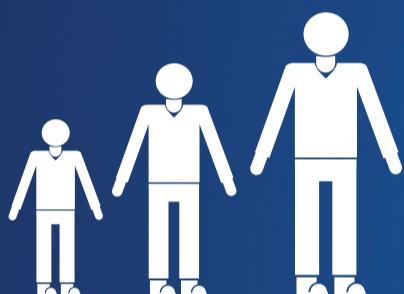
NEL 2014



**1 MILIONE
45 MILA**
minori



1 MINORE SU 10
vive in stato di
povertà assoluta

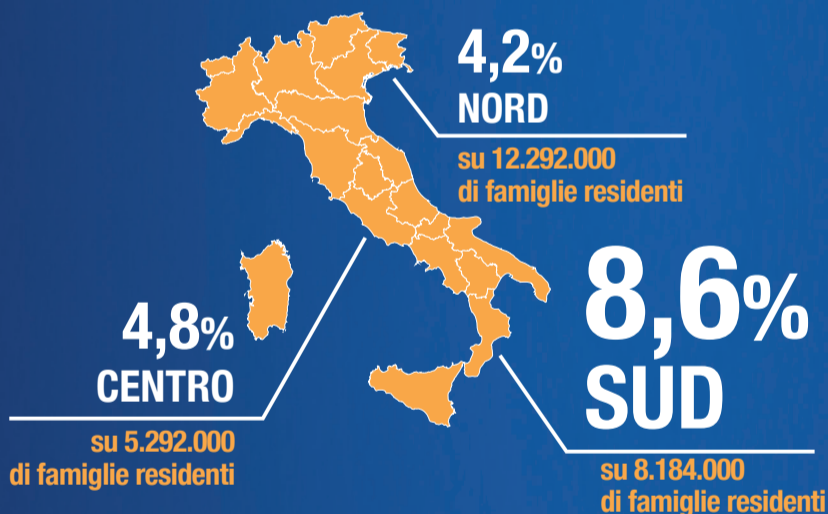


DAL 2011 AL 2014

+1,5 MILIONI

aumento delle persone
in stato di povertà assoluta

INCIDENZA DELLA POVERTÀ ASSOLUTA SUL TERRITORIO



Circa **15.000** Strutture Caritative distribuiscono pacchi alimentari ed erogano pasti caldi ai bisognosi.

Oltre **8.000** di queste sono convenzionate con la Rete Banco Alimentare.



SOSTIENE



Insieme per distribuire fino a 3 milioni di pasti



**1 CONFEZIONE
=
1 PASTO***

*Maggiori informazioni su www.dash.it